

La strategia politica

Martina Carone | @Martina_Carone

Martina Carone. 1989. Gattara. Mamma. Beachvolley. Vino. Nole fan.

Per i colleghi: consulente in strategie di comunicazione politica e marketing politico-elettorale. Docente di analisi dei media

Per mia madre: aiuto partiti, candidati, politici, istituzioni a comunicare meglio.



..comunicazione politica?



Cos'è la comunicazione politica?

«Lo scambio e il confronto dei contenuti di interesse pubblico-politico prodotti dal sistema politico, dal sistema dei media e dal cittadino-elettore»

Alcuni esempi?

- Comunicazione elettorale
 - Comunicazione pubblica
 - Comunicazione istituzionale
 - Marketing politico
 - Comunicazione efficace
 - Comunicazione non verbale
- ...e via così all'infinito!

Perché è importante la comunicazione politica - e cioè perché i politici devono comunicare?

- perché lo chiede loro la funzione di rappresentanza che esercitano;
- perché hanno bisogno in democrazia del consenso popolare;
- perché sono continuamente sotto i riflettori dei media e dei social network;
- perché la politica ha bisogno di simboli e rituali che vanno creati, gestiti e pubblicamente esibiti e ribaditi.

Per comunicare bene serve una strategia.

Cma... cos'è una strategia???

Cos'è una strategia?

Treccani

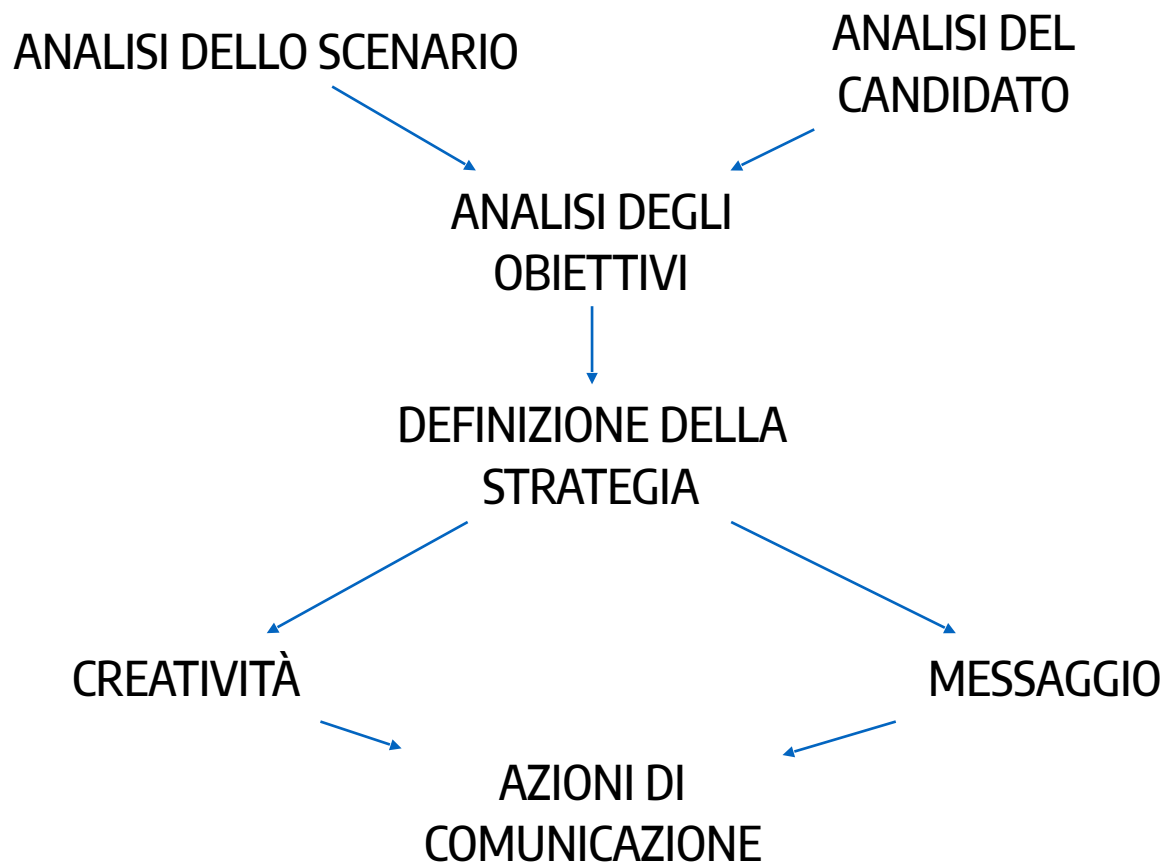
2. estens. e fig. **a.** La tecnica di individuare gli obiettivi generali di qualsiasi settore di attività pubbliche e private, nonché i modi e i mezzi più opportuni per raggiungerli: (s. politica, economica, sociale; la s. elettorale di un partito)

!!! DISCLAIMER !!!

Attenzione!

Non esistono strategie giuste o sbagliate.

Esistono strategie efficaci o inefficaci.



- Dove mi candido (piccolo comune, grande comune, Regione, circoscrizione macro-regionale, scala nazionale)?
- Qual è il clima d'opinione prevalente nella cittadinanza (disillusione, fiducia, voglia di cambiamento, richiesta di continuità...)?
- Ci sono temi più salienti di altri (sicurezza, immigrazione, crisi economica, costi della politica)?
- Quanti e quali sono i miei avversari (le alleanze, le liste, la notorietà, l'età, il profilo personale e politico)?
- Si vota anche altrove nello stesso giorno (es. elezioni comunali/regionali insieme a europee)?

| | POSITIVI | NEGATIVI |
|---------|---------------------------------------|---|
| INTERNI | STRENGTHS (Punti di forza) | WEAKNESSES (Punti di debolezza) |
| ESTERNI | OPPORTUNITIES (Opportunità) | THREATS (Minacce) |

- Qual è il mio obiettivo?
- Quanti voti mi servono per raggiungerlo?
- Quali sono i territori in cui posso raggiungere un distacco importante?
- In che posizione devo arrivare?

L'importanza del **MESSAGGIO**

Cos'è il messaggio?

La **risposta** alla domanda “perché dovrei votare per te?”

| Faucheux | Carville | Séguela |
|---------------------------------|----------------------|----------------------|
| Qualità e difetti | Semplicità | Persona, non partito |
| Differenze ideologiche | Rilevanza/Pertinenza | Idee, non ideologie |
| Situazioni generali di contesto | Ripetizione | Futuro, non passato |

“

- Cambiamento / continuità
- Ribaltamento / accreditamento
- Negative positioning
- Mobilitazione
- ...e i giochi di parole (sensati?)

”

“



”

“



”

“



”

“



**CAGLIARI,
LA DIFFERENZA
SI VEDE.
AVANTI INSIEME.**

**MASSIMO
ZEDDA
SINDACO**

**ELEZIONI COMUNALI
5 GIUGNO 2016**



”

“



”

“

IL PALAZZO

LA STRADA

Conoscere il prezzo di un litro di latte,
usare i mezzi pubblici, fare la fila alla posta.
Tre ottimi modi per **costruire**
un programma di Governo.

Renzi
L'ITALIA CAMBIA VERSO.
www.matteorenzi.it #cambiaverso

”



MESSAGGIO



POSIZIONAMENTO

Il posizionamento politico è lo spazio che occupiamo.

Sono le caratteristiche che ci differenziano da tutti gli altri.

Quando ci si candida a sindaco, è facile trovare uno spazio libero.

Quando ci si candida al consiglio regionale, ci sono decine di candidati nella nostra circoscrizione. E molti nella nostra stessa lista. Dobbiamo trovare le caratteristiche che ci rendono unici e distinguibili da tutti: bisogna differenziarsi, trovare le proprie specificità, trovare il proprio spazio.

La peculiarità delle elezioni regionali porta i candidati a sfruttare al massimo il proprio posizionamento politico.

I competitor sono tanti: i candidati delle liste avversarie, ma anche tutti i candidati delle liste alleate. E soprattutto, tutti i candidati in lista con noi.

I candidati al consiglio regionale sono tanti: bisogna differenziarsi, bisogna trovare le proprie specificità, bisogna trovare il proprio spazio.

Esempi di posizionamento:

CARATTERISTICHE UNICHE DEL CANDIDATO

- Il candidato sostenuto dalla lobby dei cacciatori
- Il candidato sostenuto dalle associazioni animaliste
- Il candidato più giovane
- Il candidato di una precisa area politica
- Il candidato del mondo del volontariato

Scelta dei canali

Quali social?



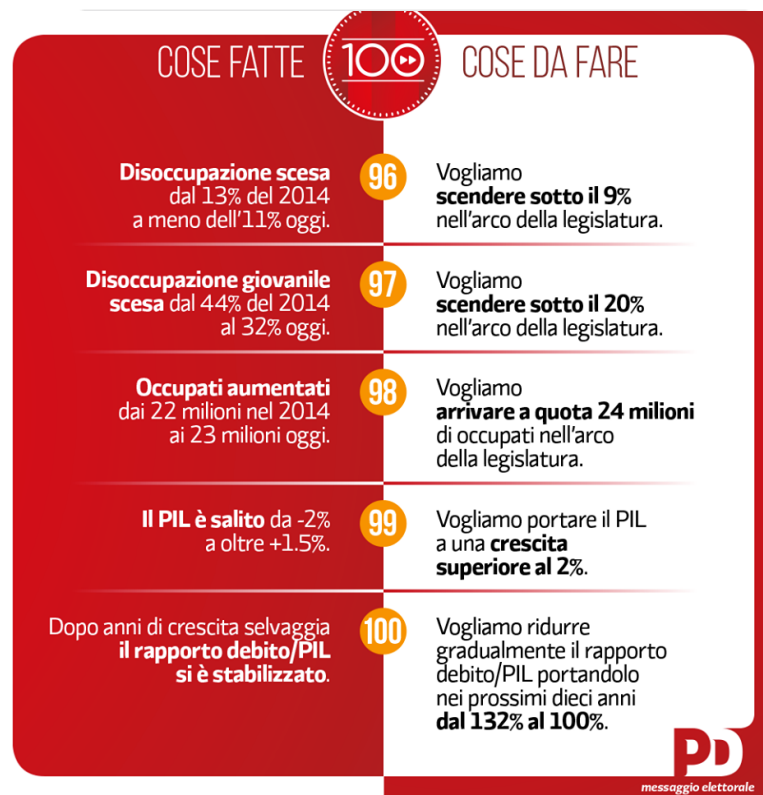
1. CANALE DI INFORMAZIONE (INFORMAZIONE UTILE / AGENDA / POSIZIONAMENTO / DIVULGAZIONE DEL PROGRAMMA)
2. SPAZIO DI CONFRONTO
3. STRUMENTO DI MOBILITAZIONE (CTA / GOTV)



1. SI VOTA! PERCHÉ / QUANDO / DOVE
2. C'È UN CANDIDATO CHE SOSTENETE - FARLO CONOSCERE, FARLO SOSTENERE
3. SIETE CANDIDATI - FARVI CONOSCERE, FARVI RICONOSCERE



1. DOVE SIETE STATI, DOVE SIETE E DOVE SARETE
2. DOVE SIETE REPERIBILI / DISPONIBILI PER CONFRONTI E CHIACCHIERE
3. QUALI SONO LE REALTÀ CHE INCONTRATE (E PERCHÉ)



1. QUALI SONO I TEMI DI CUI VI OCCUPATE
2. COME LA PENSATE SU DETERMINATI TEMI
3. QUALI SONO LE BATTAGLIE DEL PROGRAMMA CHE AVETE FATTO "VOSTRE"



1. CHI DICE COSA
2. PERCHÉ È RILEVANTE PER VOI QUELLA DICHIARAZIONE
3. LA POSIZIONE UFFICIALE DEL PARTITO VERSO UN CERTO FATTO

Mobilitazione / CTA

 **Più Europa con Emma Bonino**
26 febbraio · 🌐

Per far ripartire l'Italia dobbiamo scrollarci di dosso anni di inefficienza, di approssimazione e di disordine e vestirci una volta per tutte con i colori dell'Europa. E quelli di +Europa. Visita ora il nostro shop, acquista i nostri prodotti e diventa sostenitore attivo della nostra campagna.

<http://piueuropa.jampod.it/>



Più Europa con Emma Bonino
Organizzazione politica

Acquista ora

👍 Mi piace 💬 Commenta ➦ Condividi 👤

👤 Matteo Ornati, Davide Sguazzardo e altri 2978 Più pertinenti ▾

1. SEGUIRE I CANALI / I POST
2. REPERIMENTO FONDI
3. INCONTRARE GLI ELETTORI!

**L'unico
voto utile
è quello
che fa la
differenza.**



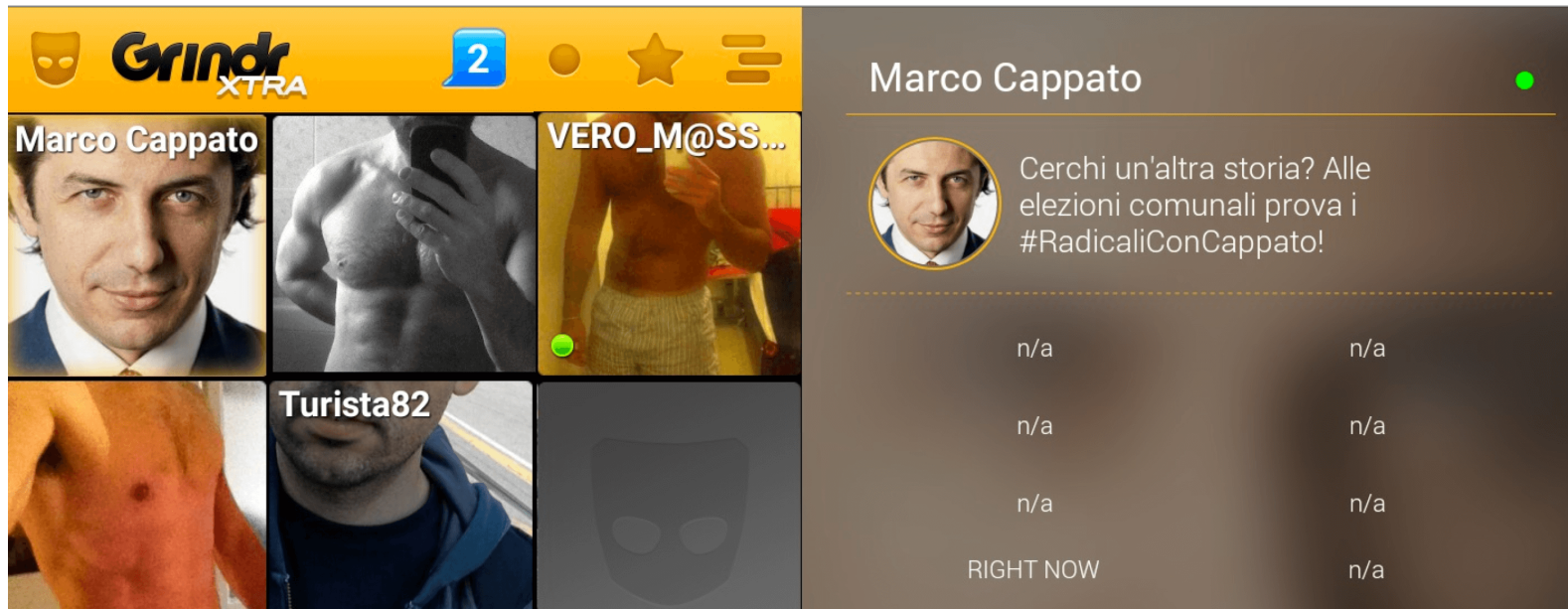
1. RICORDARE CHE SI VOTA
2. DARE INFORMAZIONI SUL VOTO
3. DARE SENSO DI URGENZA ALL'ELETTORE

Quali social?



Grindr

Quali social?




Scegliere quali canali di comunicazione attivare è una scelta strategica, fatta su misura per il messaggio.

- Serve?
- È coerente?
- Saprei gestirlo?
- Mi apre a target nuovi / che difficilmente riuscirei ad intercettare?
- Risponde ad un posizionamento?



Matteo Salvini

Leader della Lega
#primagliitaliani 

Quali social?



1. CONDIVISIONE
2. POST MOLTO FREQUENTI (2/3)
3. DIALOGO E CONNESSIONI



1. ACCREDITAMENTO NAZIONALE
2. TANTI TWEET
3. TRENDING TOPIC



1. VISUAL STORYTELLING
2. DIETRO LE QUINTE
3. ENTUSIASMO!



1. CONNESSIONI STRETTE
2. CONDIVISIONE E INFORMAZIONE
3. NOTE VOCALI!

Come si prendono le preferenze?

NON DOBBIAMO PUNTARE AL 50%+1, MA AD UN NUMERO SUFFICIENTE DI PREFERENZE.

PER FARE QUESTO DOVREMO PARLARE A NICCHIE (CHI VI SEGUE? A CHE MONDI APPARTENETE?) E NON “ACCONTENTARE” TUTTI.

SCEGLIETE DEI TEMI SU CUI VI SENTITE PIÙ SICURI, E IDENTIFICATE TRE PROPOSTE IN MERITO. POI SOTTOPONETELE AI MONDI A CUI VI RIVOLGETE.

GIRATE SEMPRE CON UN TACCUINO O UN'AGENDINA. SE UN POTENZIALE ELETTORE VI CHIEDE UN COMMENTO O UNA POSIZIONE RIGUARDO UN TEMA DI CUI VI OCCUPATE, RISPONDETEGLI E CHIEDETEGLI I RIFERIMENTI (SOPRATTUTTO LA MAIL!)

SE INVECE VENITE SOLLECITATI SU TEMATICHE SU CUI SIETE MENO SICURI, APPUNTATEVI I RIFERIMENTI E POI DATE SEGUITO RISPONDENDO ALLA RICHIESTA IN UN SECONDO MOMENTO.

NON DOVETE SAPERE TUTTO, NON SIETE CANDIDATI PRESIDENTE. DOVETE (FARCI) RICORDARE.

PREPARATE UN FOGLIO EXCEL CON NOMI, COGNOMI, INDIRIZZI E RIFERIMENTI DI CHI POTREBBE VOTARVI TRA I VOSTRI CONOSCENTI.

SEGNATE CHI AVETE CONTATTATO E CHI INVECE DOVETE ANCORA SENTIRE, COSÌ COME CHI VI HA DETTO CHE VI VOTA E CHI NO.

AI FEDELISSIMI, CHIEDETE DI DISTRIBUIRE MATERIALE.

RICORDATEVI: SI DICE CHE AVRETE UN VOTO OGNI 7 PERSONE CHE VI PROMETTONO DI VOTARVI, QUINDI NON SARA' FACILE!